



Schatztruhe



Für deine Schatzkiste brauchst du

- weiße Farbe und einen Pinsel oder Schwamm
- einen weichen Pinsel für die Servietten
- Schere, Kleber und eventuell noch weitere Farben

Grundiere die Schatztruhe mit weißer Farbe, damit die Motive der Servietten besser leuchten. Lass die Farbe gut trocknen und damit der Deckel dir nicht festklebt, kannst du den Deckel auf einem Stift abstützen und die Kiste bleibt offen.

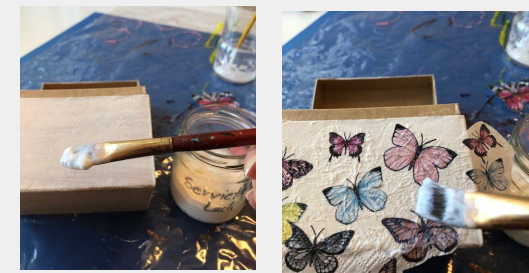
Schneide dir die Motive aus den Servietten aus und trenne die Servietenschichten so, dass du nur noch das dünne Papier mit dem Motiv über hast

Trage mit dem weichen Pinsel eine dünne Schicht Serviettenkleber auf die Schachtel auf.

Lege dann dein Serviettenmotiv auf den Kleber und streiche noch einmal von der Mitte des Motivs mit Kleber über die Serviette.

Der Kleber ist gleichzeitig ein Lack und schützt deine Schatzkiste

Wenn der Kleber gut getrocknet ist, kannst du Verzierungen mit Farbe oder Dekoelementen anbringen.



Viel Spaß!