



Floß



Für diese Bastelidee brauchst du

- Holzstöcke in gleicher Länge - wir waren im Wald und haben Äste gesammelt, die auf dem Boden lagen
- 1 Stück Stoff (ca. 15x15cm)
- Bindfaden
- Schere, Kleber und Pinsel

Lege dir 8 oder 9 Stöcke in der gleichen Länge nebeneinander.

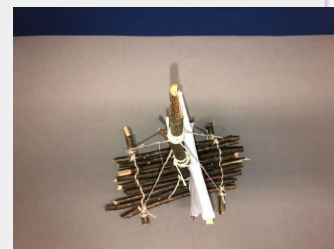
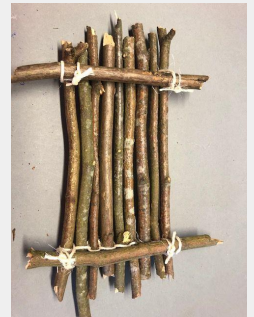
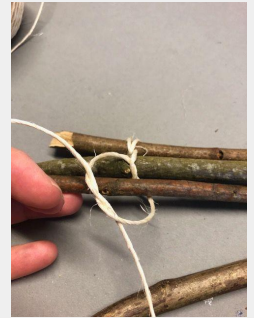
An dem ersten Stock knotest du außen den Bindfaden fest. Dann legst du den nächsten Stock an und knotest ihn auch fest - das machst du bis zum letzten Stock und auf beiden Seiten.

Wenn du alle Stöcke zu einer Fläche verbunden hast, knotest du zwei gleich lange Stöcke quer an der Unterseite fest.

Nimm einen Stock als Mast und knote an das obere Ende 4 Bindfäden. Stelle den Mast in die Mitte des Floßes. Knoten die Bänder jeweils an die vier überstehenden Enden der Querstücke auf der Unterseite des Floßes fest.

Male ein Muster auf den Stoff. Das wird dein Segel.

Klebe und wickle zwei Stöcke in zwei gegenüberliegende Stoffkanten. Mache mit der Schere zwei kleine Löcher in den Stoff am Rand des Segels und ziehe ein Band durch, damit du das Segel am Mast befestigen kannst.



Viel Spaß!

Familienzentrum Stotel
Fredeholzweg 10
27612 Loxstedt-Stotel
Tel. 04744-730770
www.familienzentrum-stotel.de